

道 東 自 動 車 道

占 冠 P A 工 事

## 契 約 参 考 図 書

(率計上項目及び概算数量、図面)

令和 6 年 4 月

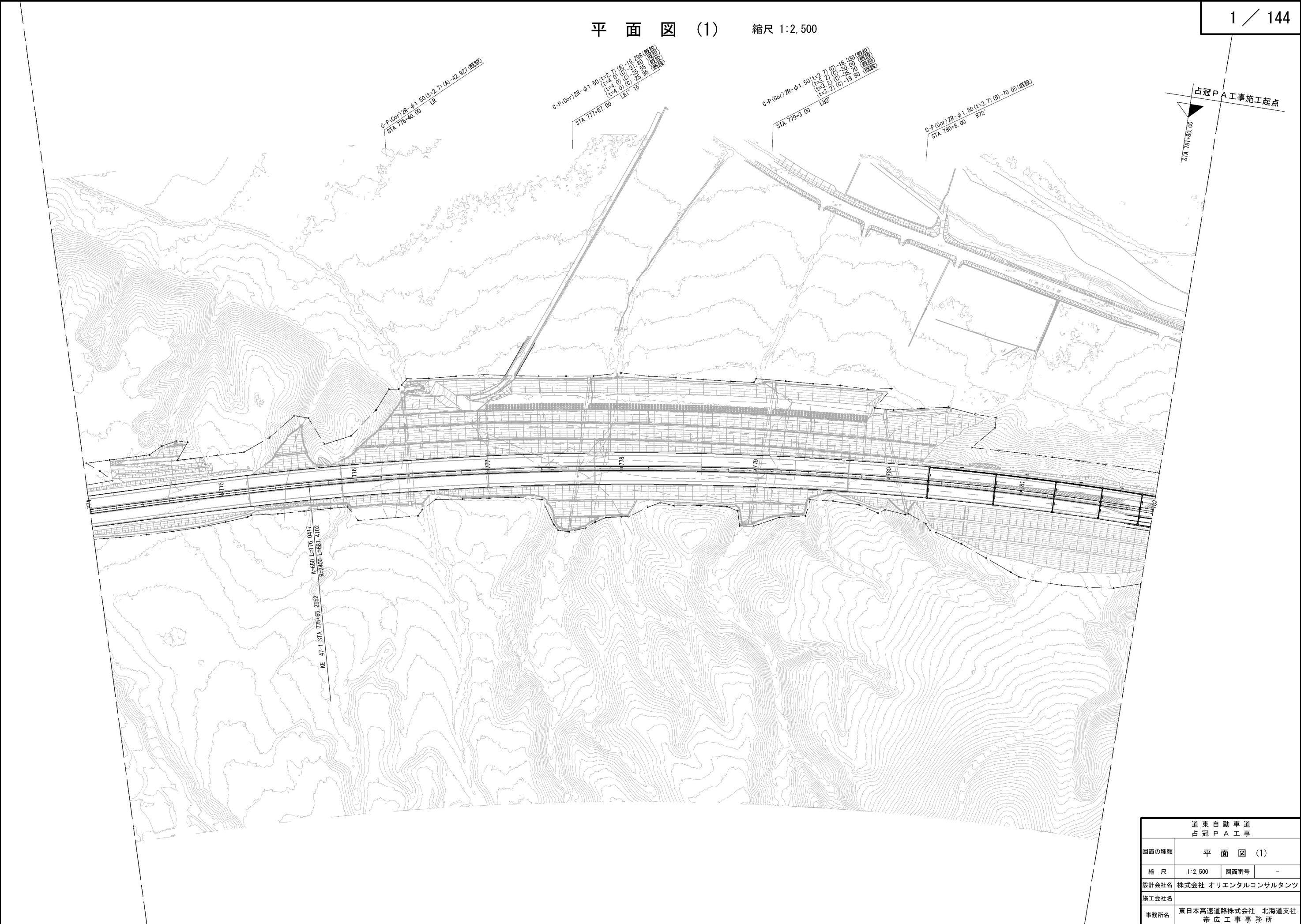
東日本高速道路株式会社 北海道支社  
帯 広 工 事 事 務 所

- ・ 契約参考図書は、率計上項目や概算数量を提示する資料であり、工事請負契約書第 1 条にいう設計図書ではない。(請負契約上拘束力はない)
- ・ 当該内容は、受注後に協議を開始する項目であるため、内容に関する質問は受け付けない。

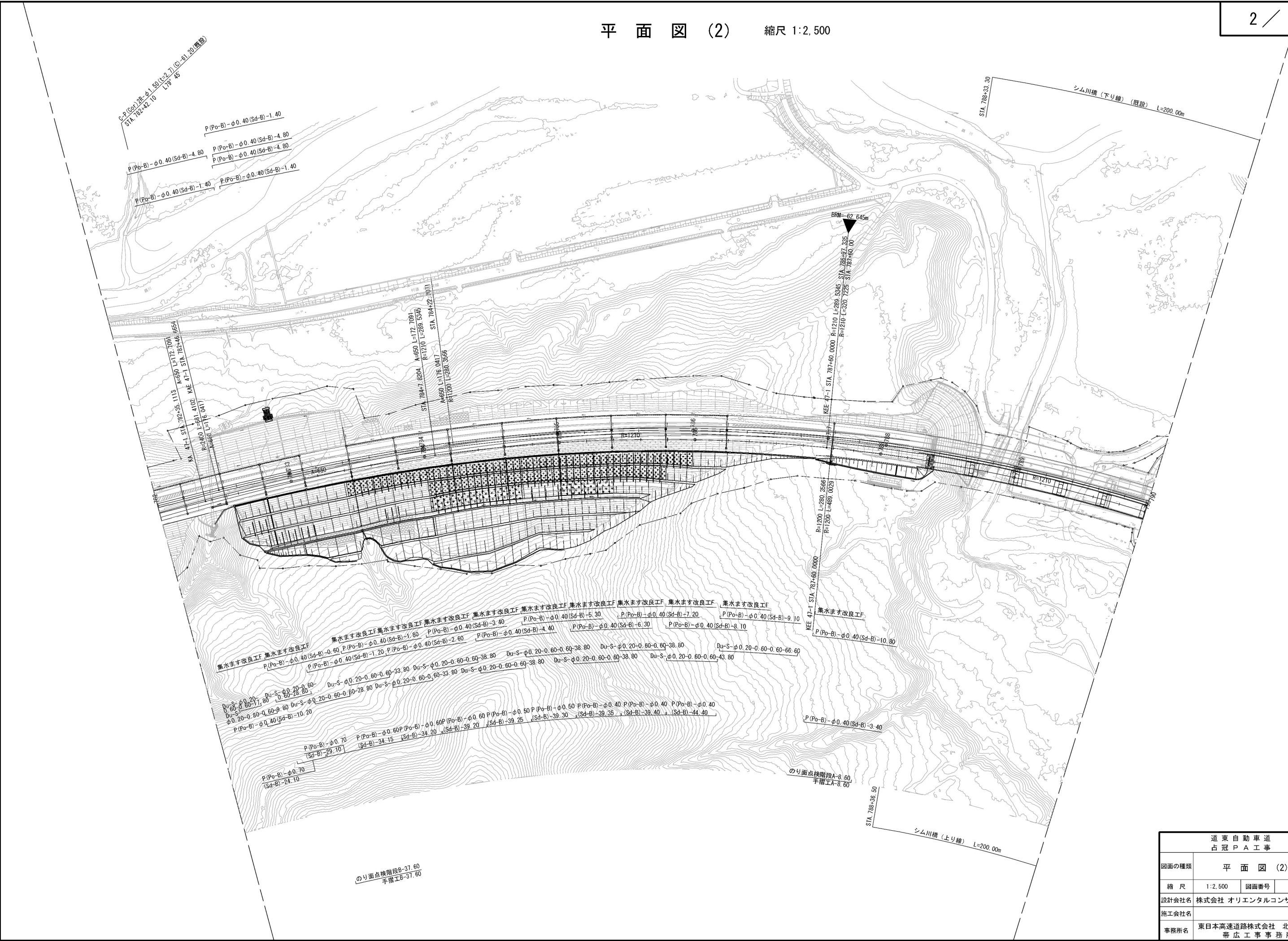
## 目 次

No	図面の種類	図面番号
1	平面図（本線） (1) ～ (7)	1 ～ 7
2	平面図（占冠 P A）上り (1) ～ (2)	8 ～ 9
3	平面図（占冠 P A）下り (1) ～ (5)	10 ～ 14
4	平面図（占冠 P A 管理用道路）	15
5	用排水工詳細図 (1) ～ (2)	16 ～ 17
6	集水ます改良工詳細図 (1) ～ (3)	18 ～ 20
7	補強土壁地下排水工詳細図	21
8	流入工詳細図 (1) ～ (5)	22 ～ 26
9	L 型擁壁一般図 (1) ～ (10)	27 ～ 36
10	迂回路工平面図 (1) ～ (6)	37 ～ 42
11	迂回路工詳細図 (1) ～ (5)	43 ～ 47
12	のり面点検階段 詳細図	48
13	ボックスカルバート閉塞工 一般図	49
14	仮栈橋 B 一般図	50
15	仮栈橋 B 上部工詳細図 (1) ～ (8)	51 ～ 58
16	仮栈橋 B 下部工詳細図 (1) ～ (7)	59 ～ 65
17	仮栈橋 B 数量表 (1) ～ (4)	66 ～ 69
18	仮栈橋 B 施工計画図	70
19	仮栈橋 C	71
20	仮栈橋 D (1) ～ (2)	72 ～ 73
21	撤去工平面図 (1) ～ (6)	74 ～ 79
22	標識撤去工平面図 (1) ～ (6)	80 ～ 85
23	撤去工詳細図 (1) ～ (29)	86 ～ 114
24	取壊し詳細図 (1) ～ (5)	115 ～ 119
25	立木伐採平面図 (1) ～ (6)	120 ～ 125
26	試掘工 一般図 (1) ～ (5)	126 ～ 130
27	管理施設図 (1) ～ (14)	131 ～ 144



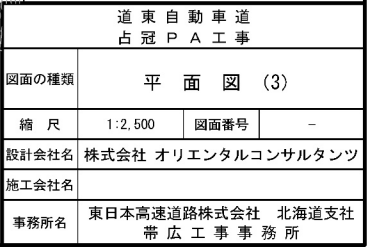


道東自動車道 占冠PA工事			
図面の種類	平面図 (1)		
縮尺	1:2,500	図面番号	-
設計会社名	株式会社 オリエンタルコンサルタンツ		
施工会社名			
事務所名	東日本高速道路株式会社 北海道支社 帯広工務所		



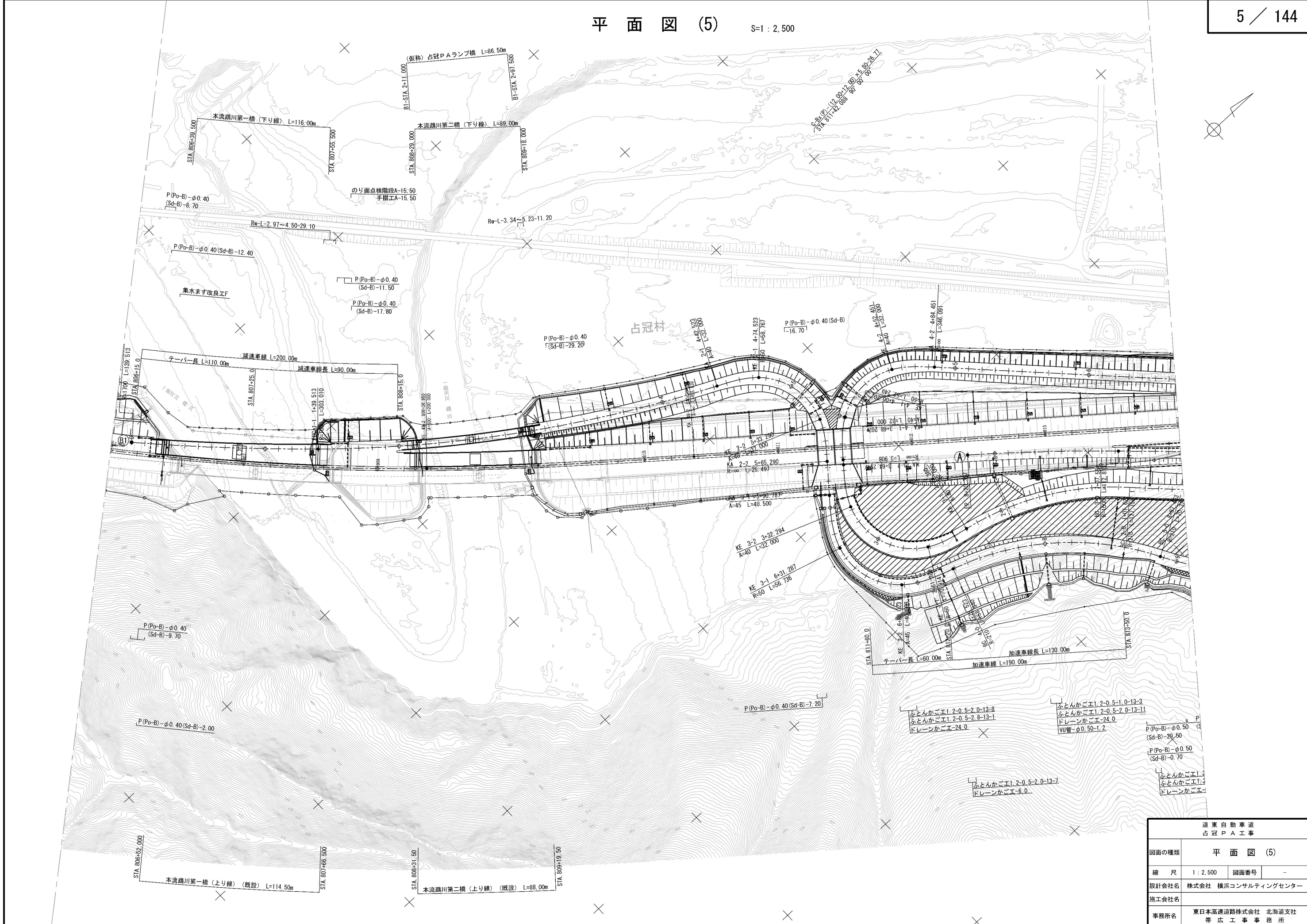
道東自動車道 占冠PA工事			
図面の種類	平面図 (2)		
縮尺	1:2,500	図面番号	-
設計会社名	株式会社 オリエンタルコンサルタンツ		
施工会社名			
事務所名	東日本高速道路株式会社 北海道支社 帯広工務事務所		







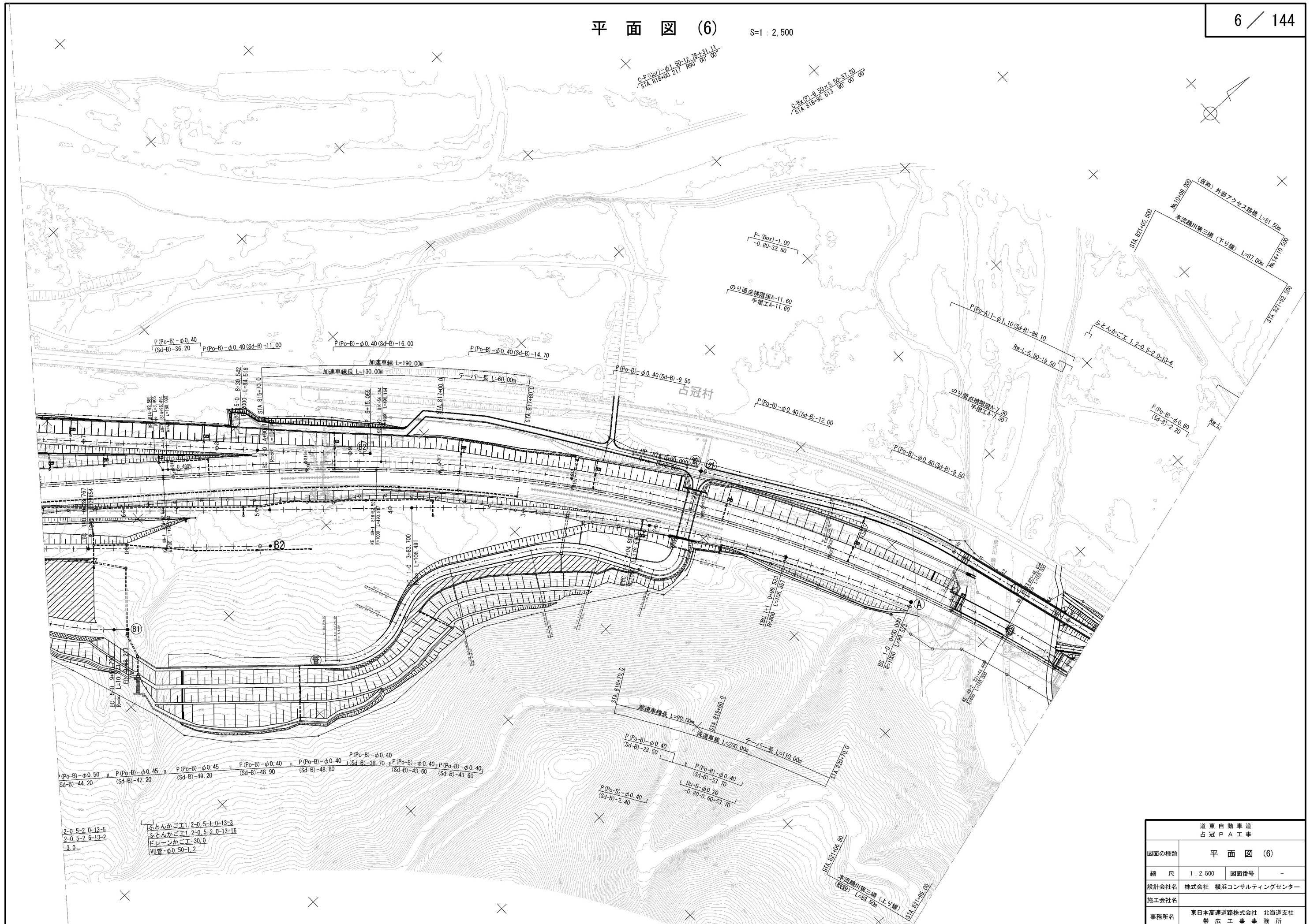






平面图 (6)

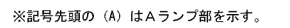
S=1 : 2, 500



道 東 自 動 車 道 占 冠 P A 工 事			
図面の種類	平 面 図 (6)		
縮 尺	1 : 2,500	図面番号	-
設計会社名	株式会社 横浜コンサルティングセンター		
施工会社名			
事務所名	東日本高速道路株式会社 北海道支社 帯 広 工 事 事 務 所		







至 占冠IC

B1ランプ

(1)

B2ランプ

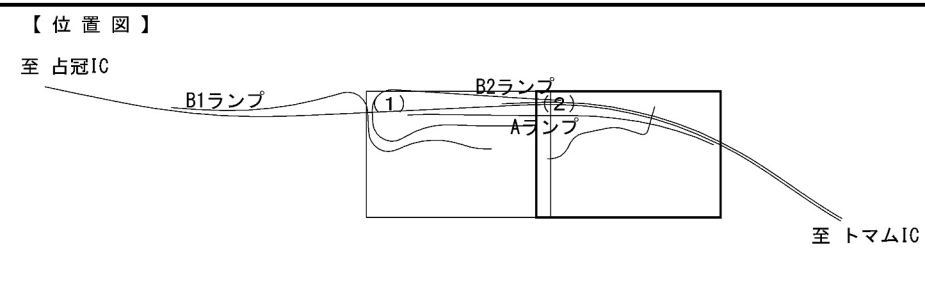
(2)

Aランプ

至 トナムIC

道 東 自 動 車 道 占 冠 P A 工 事			
図面の種類	占冠PA（上り線） 平面 図（1）		
縮 尺	1：1250	図面番号	-
設計会社名	株式会社 横浜コンサルティングセンター		
施工会社名			
事務所名	東日本高速道路株式会社 北海道支社 帯 広 工 事 事 務 所		





※記号先頭の (A) は A ランブを示す。			
道 東 自 動 車 道 占 冠 P A 工 事			
図面の種類	占冠PA (上り線) 平 面 図 (2)		
縮 尺	1 : 1250	図面番号	-
設計会社名	株式会社 横浜コンサルティングセンター		
施工会社名			
事務所名	東日本高速道路株式会社 北海道支社 帯 広 工 事 事 務 所		